



都税のお問合せについては、
AIチャットボットサービスをご利用ください!



(主税局ホームページ)

主税局イメージキャラクター
タックス・タクちゃん



東京都主税局HPから
バナーをクリック!

今月の特集は

学ぼう! 税金ってなんだろう?



あなた と 都税

7
月号

2020
(令和2年)
第607号



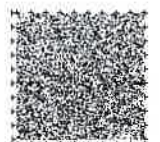
東京都庁第一本庁舎

東京都庁第一本庁舎は、平成3年4月に開庁しました。その高さは243mと、開庁当時は高層ビルとしては日本一の高さを誇りました。首都を支える行政の中枢であるとともに、災害時には防災拠点としての重要な機能を担います。また、都民をはじめ内外から数多くの人々が訪れる市民交流の場としての機能を有するなど、首都東京のシンボルとなっています。

今月は租税教育特集です!

この機会に、ご家族でタックス・タクちゃんと一緒に「税」について考えてみませんか?

東京都主税局のホームページには、児童・生徒向けの「君も税博士」というコーナーがあります。ぜひご覧ください!



主税局 税博士

検索

都税の情報発信中!



Twitter アカウント
@tocho_syuzei



Facebook アカウント
東京都主税局

おし
教えて!

とくしゅう
特集

タク
ちゃん

まな ぜいきん
学ぼう! 税金ってなんだろう?

ぜいきん ぜいかつ かんけい
税金はわたしたちの生活とどんな関係があるのかな?
しどう せいとむ かいせつ
児童・生徒向けに解説します!



わたしたちの身近なところに、税金でつくられた施設や税金が使われているサービスがあるよ。どれだろう?
〔 〕の中に○をつけてみよう!



① 消防活動



〔 〕

② ごみ収集



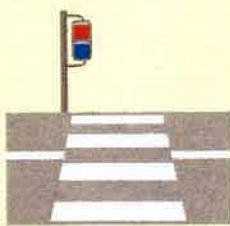
〔 〕

③ 防災対策



〔 〕

④ 横断歩道



〔 〕

⑤ 都立学校



〔 〕

⑥ 農業支援



〔 〕

⑦ 交番



〔 〕

⑧ 都立公園



〔 〕

⑨ 歩道橋



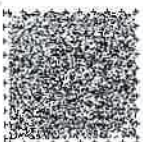
〔 〕

わかったかな?


正解は・・・①～⑨の全部だよ!

社会にとって必要なものやサービスのために税金は使われているんだね。

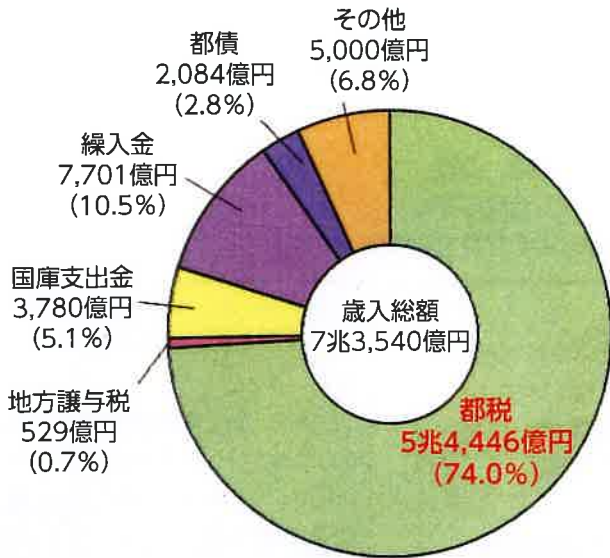
このほかにも、学校の教科書、机や椅子にも税金が使われているよ。




東京都予算に占める税金(都税)はどれくらい？


 実際、東京都の予算の中で税金(都税)はどれくらいの割合なのか見てみよう！

東京都の歳入の内訳
(令和2年度一般会計当初予算)



(注)各計数については、表示単位未満を四捨五入しているため、合計と内訳が一致しない場合があります。

 わあ！7割以上を税金(都税)が占めているのね。

 そうだね。ちなみに、東京都の歳入の内訳とその使い道の一例を最後のページのコラムに載せているよ。こちらもぜひチェックしてみてくださいね！

個人事業税の納税通知書の発送時期について

個人事業税の納税通知書は、原則として毎年8月に発送しております。令和2年度については、新型コロナウイルス感染症の拡大防止の観点から所得税及び個人事業税の申告期限が延長された影響等により、9月以降に納税通知書が発送される場合がありますのでご注意ください。

詳しくは主税局HPをご覧ください▶

主税局 個人事業税 コロナ



何問正解できるかな？

税金クイズ！

Q1 日本で税が誕生したのは、いつの時代といわれているでしょう？

- 1 弥生時代
- 2 奈良時代
- 3 明治時代

Q2 消費税(付加価値税)が一番高いのは、どの国でしょう？

- 1 日本 
- 2 イギリス 
- 3 スウェーデン 

Q3 税金の使い道を決めているところはどこでしょう？

- 1 財務省
- 2 裁判所
- 3 国会や地方議会



こたえは最後のページにあるよ！

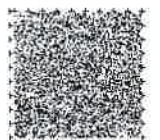
国外にお住いの納税者の方へ 〈固定資産税・都市計画税(土地・家屋)〉

新型コロナウイルス感染症の影響で郵便局による国際郵便の引受停止及び遅延が発生している状況に鑑み、日本国外に納税通知書送付先が登録されている令和2年度固定資産税・都市計画税納税通知書の発送を見合わせております。

納税通知書発送の延期に伴い、納期限も変更となります。納税通知書の発送時期は、国際郵便の取扱い状況により別途決定します。

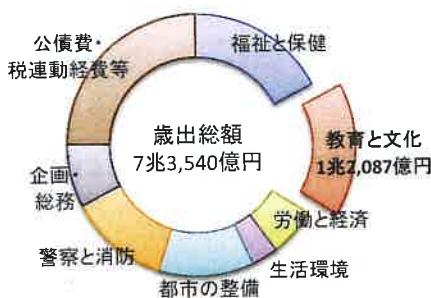
●お問合せ先

資産が所在する区にある都税事務所
の固定資産税班



暮らしに街に ～ここにも都税がきている～

令和2年度一般会計当初予算



東京都では、学びのスタイルを「知識習得型」から「課題解決・価値創造型」へと転換するための教育のICT化を推進しています。今回は、**都立学校における学習支援サービスを活用したオンライン学習の取組**についてご紹介します。

都立学校では、オンラインによる教育を実施できるよう、ハード、ソフト両面の環境整備を進めているところです。

この取組の一つとして、教員と児童・生徒間の課題の配信や提出、双方向での学習などが可能となるICTを活用した学習支援サービスを都立学校に導入しました。

休校が長期化する中でも子供たちの学びを止めないよう、ICTを活用したオンライン教育を早急に進め、新しい学びの形を実現していきます。

<都立学校における取組内容>

- ・児童・生徒への課題の配信、回収
- ・学級活動やホームルーム活動の実施
- ・双方向の個別・集団による学習指導の実施 他

減免制度

中小企業者向け省エネ促進税制 ～法人事業税・個人事業税～

中小企業者が地球温暖化対策の一環として行う省エネ設備等の取得を支援するため、特定の省エネ設備等を取得した場合に、法人事業税、個人事業税を減免しています。

減免を受けるためには、事業税の納期限(申告書の提出期限の延長承認を受けている法人の場合は、その日)までに、減免申請書および必要書類の提出が必要です。

詳細は、主税局HP「<東京版>環境減税について」をご覧ください。

☎ 所管都税事務所の各税目担当班

お知らせ

宿泊税の課税停止期間延長についてのお知らせ

東京都では、東京2020オリンピック・パラリンピック競技大会の開催延期を受けて、宿泊税の課税停止期間を次のとおり延長することとしました。

課税停止期間:

令和2年7月1日～令和3年9月30日

詳細は、主税局HPをご覧ください。

☎ 千代田都税事務所事業税課

個人事業税班(宿泊税担当)

☎ 03-3252-7144

課税部課税指導課個人事業税班

☎ 03-5388-2956

にせ都税職員に注意!

都税事務所の職員を装って、個人情報などを不正に取得したり、金銭をだまし取ろうとする事例が発生しています。

相手の電話番号が非通知表示など、不審に感じた場合は即答せずに必ず一度電話を切り、以下の問合せ先までご連絡ください。また、万が一被害にあわれた場合は、すぐに警察にご連絡ください。

☎ 主税局総務部総務課相談広報班

☎ 03-5388-2925



税金クイズ! のこたえ

A1 1

(日本で最初に税が誕生したのは、弥生時代と言われています。中国の歴史書「魏志倭人伝」には、邪馬台国で税が納められていたと書かれています。)

A2 3

(1 日本 10%、2 イギリス 20%、3 スウェーデン 25%)

※2020年5月現在

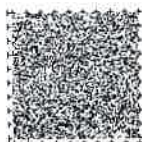
A3 3

(国の場合は国会、東京都の場合は都議会(地方議会)です。つまり選挙によって選ばれた国民の代表者(国会議員)や地域住民の代表者(都議会議員や市(区)議会議員など)によって税金の使い道は決められています。)

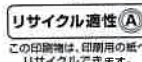


編集後記

今月号は租税教育をテーマに、クイズ多めでお送りしております。楽しみながら税を身近に感じてもらえたら嬉しいです! (M)



都政はみなさまからの貴重な都税に支えられています。「『未来の東京』戦略ビジョン」を昨年12月に策定しました。都庁総合HP <https://www.metro.tokyo.lg.jp/> からご覧いただけます。



東京都主税局総務部総務課
〒163-8001 東京都新宿区西新宿2-8-1
電話 03-5388-2924
印刷番号(31)107 令和2年7月1日発行