



(主税局ホームページ)

主税局イメージキャラクター
タックス・タクちゃん



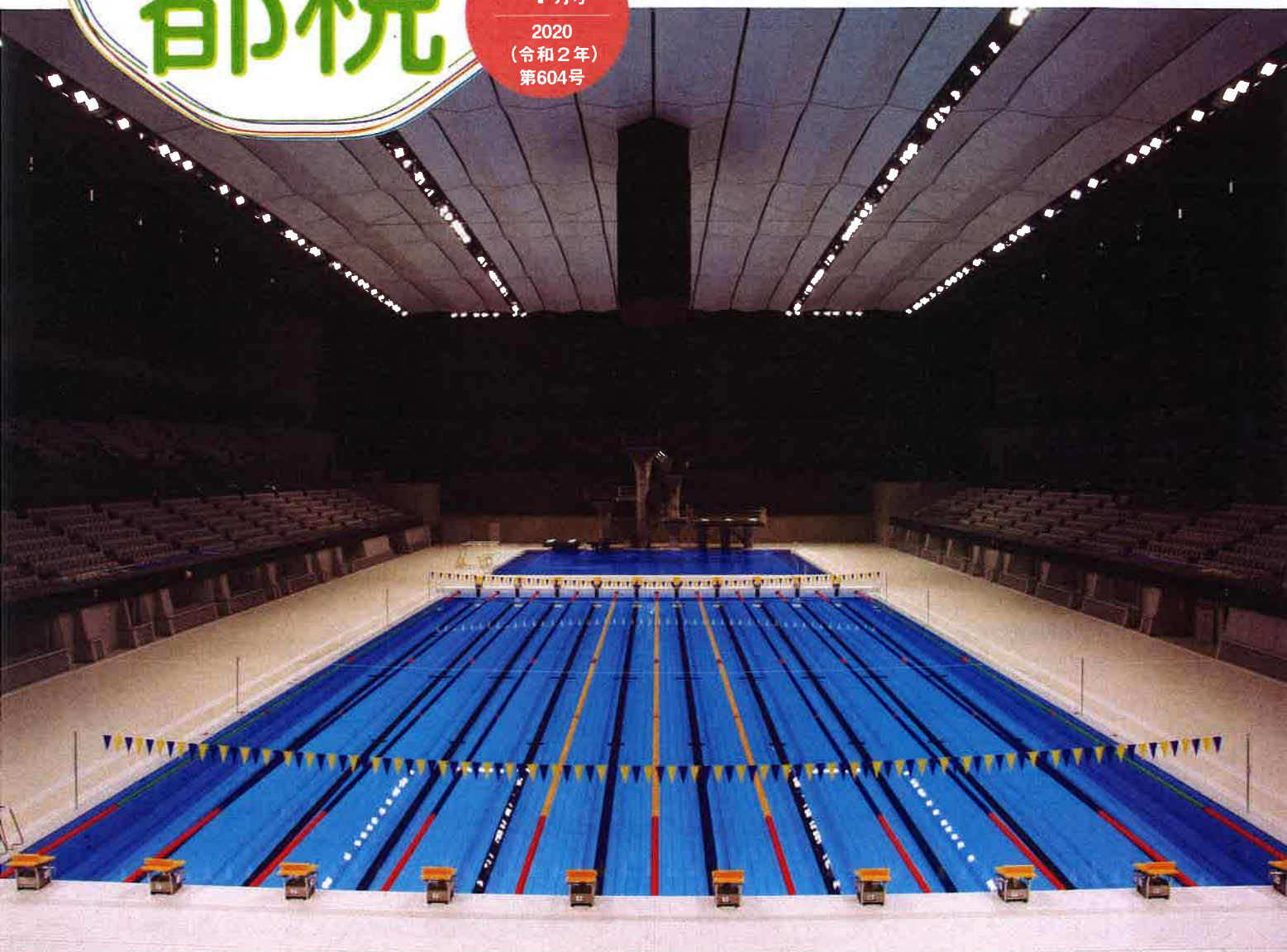
あなた と 都税

4月号

2020
(令和2年)
第604号

今月の特集は

大法人の電子申告が義務化されました



AIチャットボットによる都税お問い合わせサービスを開始しました。24時間365日、パソコンやスマートフォンから利用可能です。ぜひお気軽にご利用ください！

東京アクアティクスセンター

東京都では、東京2020大会の開催に向け、競技会場となる新規恒久施設を整備しています。東京アクアティクスセンターは、大会時には、アーティスティックスイミング、競泳、飛込、水泳の競技会場となる予定で、大会後は、日本水泳の中心となる世界最高水準の水泳場としていきます。

1

東京都主税局

検索

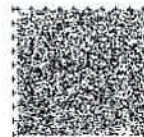
主税局ホームページにアクセスし、

2

お問い合わせにチャットで
お答えします。



右下のバナーを選択してください



都税の情報発信中！



Twitter アカウント
@tocho_syuzei



Facebook アカウント
東京都主税局

教えて!

タク
ちゃん

特集

大法人の電子申告が義務化されました

(令和2年4月1日以後に開始する事業年度の
法人事業税・法人住民税・特別法人事業税が対象)



(大法人の電子申告の
義務化の概要について)

大法人の電子申告の義務化の制度概要や対象法人について、タクちゃんをご紹介します。

Q1

電子申告ってなに？

ノンちゃん



4月から大法人の電子申告が義務化されるって聞いたわ。そもそも電子申告って何なのかしら？

タクちゃん



電子申告とは、税務ソフトを使用して、自宅やオフィスなどからインターネット経由で申告手続きをすることだよ。

ノンちゃん



何だか便利そうね。電子申告をすることで何かメリットはあるの？

タクちゃん



窓口に行ったり郵送をするなどのお出かけが不要になるよ。

また、紙の申告書で複数の地方公共団体に申告手続きを行う場合、それぞれの受付窓口に提出しなければならないけれど、電子申告では一度の送信で全ての窓口にまとめて申告できるよ。

ノンちゃん



電子申告はメリットが大きいよね。費用はかかるのかしら？

タクちゃん



地方税の電子申告の手続きには、eLTAX(エルタックス)という地方公共団体が共同で運営するシステムを利用するけれど、eLTAXのサービスは全て無料で利用できるよ。

※ eLTAXの利用にあたり、パソコン環境やインターネット接続環境、必要に応じて電子証明書などを事前に準備していただく必要があり、これらの準備には費用がかかるものもあります。

Q2

電子申告の義務化とは？

ノンちゃん

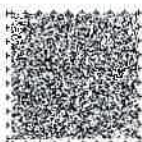


電子申告の義務化ってどういうものなのかしら？紙では申告できなくなるの？

タクちゃん



大法人は、令和2年4月1日以後に開始する事業年度の法人事業税・法人住民税・特別法人事業税の申告をeLTAXによって電子で提出しなければならないんだ。申告書を紙で提出すると無効になってしまうんだよ。



ノンちゃん



電子申告の義務化について、何か注意点はあるの？

タクちゃん



電子申告の義務化は、確定申告書だけでなく、中間(予定)申告書、仮決算の中間申告書、修正申告書や、これらの申告書に添付すべきものとされている書類も対象となるから注意してね。

Q3

電子申告義務化の対象法人は？

ノンちゃん



電子申告義務化の対象となる「大法人」って、どんな法人なの？

タクちゃん



電子申告義務化の対象となる法人は、日本国内に本店のある法人のうち事業年度開始の時点において資本金又は出資金の額が1億円を超える法人と、相互会社、投資法人及び特定目的会社だよ。

ノンちゃん



どんなところに注意が必要なのかしら？

タクちゃん



そうだね。特に資本金や出資金については、事業年度「終了」時点ではなく「開始」時点が基準であることと、相互会社や投資法人、特定目的会社については資本金や出資金が1億円を超えていなくても対象となることに注意が必要だよ。

Q4

電子申告義務化の対象となる税の種類は？

ノンちゃん



電子申告義務化の対象となる税の種類について詳しく知りたいわ。

タクちゃん



東京都に申告する税については、法人事業税、法人住民税、特別法人事業税が対象となるよ。全国の道府県、市町村も同じく法人事業税、法人住民税、特別法人事業税の電子申告が義務化されているよ。その他、国に申告する税では、法人税、地方法人税、消費税や地方消費税に電子申告義務化の制度があるよ。詳しくは、右ページのホームページで確認してね。



制度の詳しい内容については、ホームページをご覧ください

○電子申告義務化の制度概要等
東京都主税局ホームページ



○電子申告(eLTAX)の利用手続き、操作方法等について
eLTAXホームページ又はeLTAXヘルプデスク(0570-081-459)

東京都 電子申告 義務化

検索

eLTAX

検索



参考

○法人税、消費税(国税)等の電子申告(e-Tax)義務化について
詳細については、国税庁ホームページをご覧ください。

国税庁 電子申告 義務化

検索

新型コロナウイルス感染症の拡大防止に伴う申告所得税等の申告期限の延長について

令和2年2月27日(木)、国税庁より、新型コロナウイルス感染症の拡大防止の観点から、申告所得税、贈与税及び個人事業者の消費税の申告・納付期限について、令和2年4月16日(木)まで延長する旨の発表がされました。
詳細については、国税庁ホームページをご覧ください。

国税庁 感染症 拡大防止

検索

所得税の確定申告期限の延長に伴い、都においても、個人事業税の申告期限を令和2年4月16日(木)まで延長しました。

詳細については、東京都主税局ホームページをご覧ください。

東京都 主税局

検索

東京2020オリンピック・パラリンピック競技大会の開催に伴い、7月から9月までの3か月の間に行われた宿泊に対する宿泊税を課税停止します(宿泊税課税免除)

課税停止する期間	2020(令和2)年7月1日(水)から同年9月30日(水)までの3か月間
対象者	都内の旅館・ホテル [*] の全ての宿泊者 [*] 旅館業法第3条第1項の許可を受けて旅館・ホテル営業を行う施設

○お問合せ先

千代田都税事務所事業税課個人事業税班(宿泊税担当) ☎03-3252-7144
主税局課税部課税指導課個人事業税班(宿泊税担当) ☎03-5388-2956

—縦覧のお知らせ—

令和2年度の固定資産(土地・家屋)の価格等をご確認いただけます!

令和2年1月1日現在、23区内に土地・家屋を所有する納税者の方は、所有資産が所在する区にある都税事務所で、課税されている土地・家屋の価格などが記載された縦覧帳簿がご覧になれます。

- ◆縦覧期間 令和2年4月1日(水)から6月30日(火)まで(土・日・休日を除く)
- ◆縦覧時間 8時30分から17時00分まで
- ◆縦覧場所 土地・家屋が所在する区にある都税事務所



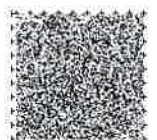
※23区内の固定資産税・都市計画税の納税通知書は6月1日(月)に発送予定です。

※令和2年度固定資産評価証明、土地・家屋名寄帳等については、4月1日(水)から取得することができます。

※例年4月初めの数日間は、窓口が大変混雑し、お待ちいただく時間が長くなっております。

お急ぎでなければ、混雑時期を避けてご申請されることをおすすめします。

○お問合せ先 土地・家屋が所在する区にある都税事務所の固定資産税課固定資産税班



東京2020大会後のレガシー を見据えた取組



福島あづま球場 ©Tokyo 2020

東京都では、東京2020オリンピック・パラリンピック競技大会の原点である「復興オリンピック・パラリンピック」の実現に向け、震災後、スポーツの力で被災地に元気が届くよう様々な事業を行っています。

復興へ歩む姿を世界に発信

力強く復興へ歩む被災地の姿を映像化し、様々な機会を通じて世界に発信していきます。

ライブサイトの設置

被災県において競技中継や各種コンテンツを実施するライブサイトを設置し、大会の興奮と感動を届けます。

このように、スポーツの力で被災地に元気を届け、被災地との絆を次代に引き継いでいきます。

お知らせ

自動車税(種別割)納税通知書は5月1日(金)に発送します

令和2年度分の自動車税種別割の納税通知書は5月1日(金)に発送します。納期限は6月1日(月)です。
 東京都自動車税コールセンター
 ☎03-3525-4066(平日9時~17時)

自動車税種別割障害者減免申請の受付は6月1日(月)まで

現在、新たに身体障害者手帳等の交付を受けた方、減免申請がお済みでない方を対象に、令和2年度分自動車税種別割の減免申請の受付を行っています。

減免対象：身体障害者手帳・精神障害者保健福祉手帳等をお持ちの方で、一定の要件を満たす場合

申請期限：令和2年6月1日(月)

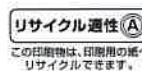
※新たに自動車を取得した場合は、登録(取得)の日から1ヶ月以内
 ※減免額には上限が設定されています。

申請期限間際は窓口が大変混み合いますので、お早目のご申請にご協力をお願いいたします。

東京都自動車税コールセンター
 ☎03-3525-4066
 (平日9時~17時)



都政はみなさまからの貴重な都税に支えられています。
 『『未来の東京』戦略ビジョン』を昨年12月に策定しました。
 都庁総合HP <https://www.metro.tokyo.lg.jp/> からご覧いただけます。



この印刷物は、印刷用の紙へリサイクルで造ります。

入札期間(不動産等)

5月8日(金)13時~5月15日(金)13時
 不動産、自動車については、下見会を実施予定です。

公売物件は変更されることがあります。また、公売は中止になることがありますので、最新情報及び詳細は主税局HPをご覧ください。

徴収部機動整理課公売班
 ☎03-5388-3027

警視庁からのお知らせ

運転免許証の返納をご検討ください!

自動車の運転に自信がなくなったら、家族から「心配」と言われたら、運転免許証の返納をご検討ください。

警視庁交通総務課
 ☎03-3581-4321

警視庁自主返納

検索

編集後記

「東京2020大会後のレガシーを見据えた取組」の連載は今月号で終了です。次号からは新連載が始まります。お楽しみに!(Y)



ご案内

納税管理人制度をご存知ですか?(不動産取得税、23区内の固定資産税・都市計画税)

納税義務者が都内(固定資産税・都市計画税は23区内)に住所等を有しない場合においては、納税に関する一切の事項を処理させるために納税管理人を定めなければなりません。

海外への転勤などにより、長期不在となる場合も含まれます。

納税管理人を定めた場合には、資産の所在地を所管する都税事務所・支庁に納税管理人申告書を提出してください。

資産の所在地を所管する都税事務所・支庁

東京都主税局 納税管理人 検索

公売情報

インターネット公売(動産、自動車、不動産等)を実施します!

公売参加申込期間:

4月10日(金)13時~4月28日(火)23時

せり売り期間(動産、自動車)

5月8日(金)13時~5月10日(日)23時

東京都主税局総務部総務課
 〒163-8001 東京都新宿区西新宿2-8-1
 電話 03-5388-2924
 印刷番号(30)79 令和2年4月1日発行