

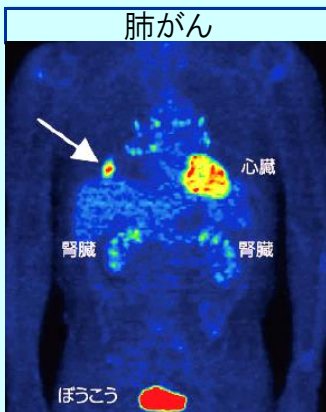
東村山法人会の会員・従業員・ご家族の皆様の提携検診機関としてご利用頂けます。

「すべては患者さんのために」を院是とし、高度先進医療を導入して診療体制の充実を進めている総合病院のPET検査です。早目のご予約を、お待ち申し上げます。

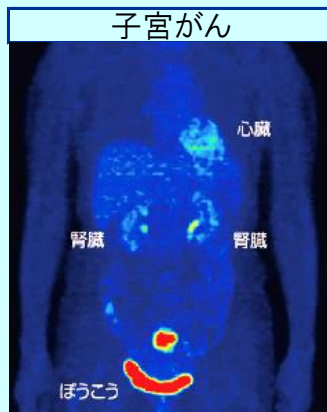


◆PET検査とは？◆

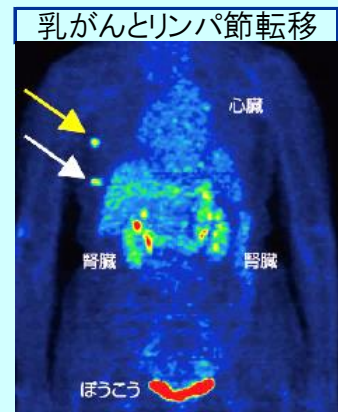
陽電子放射断層撮影装置のことで、ポジトロン・エミッション・トモグラフィー[Positron Emission Tomography]の略語です。検査では、まず、陽電子(ポジトロン)を放出する検査薬(おもにブドウ糖と結合させた18F-FDG)を体内に注入します。その陽電子が、体内のブドウ糖を過剰に摂取する細胞(代表的なものはがん細胞になります)から放出されたガンマ線を見つけ出します。それを「カメラ」でスキャンすると、その部分が光って見えるため「がん」の早期発見に役立ちます。がん細胞は正常な細胞に比べて約3~8倍のブドウ糖を消費する性質があり、その細胞の性質を利用して、PET検査では主にがん健診として利用されます。



白い矢印の先にある赤い点が、右の肺にできたがん細胞の存在を示しています。



ぼうこうの上方に赤く浮かび上がっているのが子宮にできたがん細胞です。



白い矢印の先にある小さな点は、右の乳房にできたがんを示し、さらに黄色の矢印の先には、乳がんの細胞がリンパ節に転移した事を示す点が浮かび上がっています。

◆PET検査の特長 … がんの早期発見◆

- ① 早期発見 … PET検査は、従来の検診では発見しにくかった「がん」の早期発見に役立ちます。
- ② 全身検査 … 1回で全身の検査ができ、予想外の発見や転移の有無なども調べることができます。
- ③ 悪性度を診断 … 細胞の活動状態を視覚的に捉え「がん」を発見し、腫瘍の性質の推測もできます。
- ④ 治療診断 … 「がん」の広がり(病期)や、治療効果の判定、転移・再発が判定できます。
- ⑤ 高い安全性 … 被曝量は胃バリウム検査より低く、副作用もなく、苦痛や不快感もございません。



こんな方におすすめです

PET-CTがんドックの積極的な対象は、中・高年齢者(特に50歳以上)にお勧めします。
※但し、遺伝的に高い発がんリスクを有する若年者は、この限りではありません。
がんの家族歴、喫煙などの危険因子を有するハイリスクな方に重点的に勧めます。

月曜日～土曜日に受診頂けます。(祝祭日は除きます)
検診受付より終了まで約3~4時間程です。※6時間前より飲食制限があります
～ PET-CTがんドック受診の皆様には、昼食をご用意しております。～

◆PET検査の有用性と限界◆

得意ながん…肺癌、乳癌、膵臓癌、大腸癌、脳腫瘍、頭頸部癌、甲状腺癌、子宮癌、卵巣癌、悪性リンパ腫など
苦手ながん…胃癌(早期)、前立腺癌、腎癌、膀胱癌、肝細胞癌など

◆安心のフォロー体制◆

ご希望の方には、結果報告書を郵送後に予約制にて、専門医による(無料)結果説明を行っています。
検診結果に対する診療は、専門医による診療が受けられます。
脳検査オプションは、脳MRI・MRAと頸部MRAを検査し、専門医による判定及び検診後の外来診療が受けられます。

コース・オプション名	通常価格	ご優待価格(税別)
PET-CTがんドック	100,000円	80,000円
〃 + 脳検査オプション	130,000円	100,000円
〃 + 腫瘍マーカー11種オプション	24,500円追加	20,000円追加

★ PET-CTがんドックのご予約・お問い合わせは
医療法人財団 健貢会 総合東京病院 健診担当まで
☎ 03-3387-5462 月~土(祝祭日除く) 9:00~17:00
〒165-0022 東京都中野区江古田3-15-2

